



## ИНСТРУКЦИЯ ПО УСТАНОВКЕ И ЭКСПЛУАТАЦИИ ШТОРНЫЕ КАРНИЗЫ AMIGO

### Порядок установки

1. Распаковать карниз, аккуратно разрезав упаковочный рукав. Будьте осторожны с режущими предметами, которые могут повредить изделие.
2. Если карниз разделен на две части, то соединить их при помощи соединителя и зафиксировать четырьмя винтами. Соединить каретку для натяжения ремня и прикрутить к ней стальную планку.
3. Разметить предполагаемые места крепления кронштейнов (рис. 1). Количество кронштейнов зависит от длины карниза.

Расстояние между кронштейнами не должно превышать 50 см.

Крайние кронштейны должны быть установлены на расстоянии 11 см от краев карниза (рис. 2).

При установке в проем/нишу соблюдайте минимальные отступы от стен (рис. 3).

При установке двух карнизов, расстояние между их центрами не должно быть меньше 10 см.

4. Просверлить отверстия. При необходимости использовать дюбели\*.
5. Прикрутить двумя шурупами\* каждый кронштейн.
6. Надеть на боковую заглушку, к которой собирается полотно, два крючка для подвеса ткани. Если открытие от центра, то крючки вешаются на обе заглушки (рис. 4).
7. Вставить карниз в кронштейны. Затянуть винты на всех кронштейнах.
8. Установить и зафиксировать мотор, как показано на рис. 5.
9. Осуществить подключение и настройку изделия, используя соответствующую инструкцию, в зависимости от выбранного привода.

\* не входят в комплект поставки

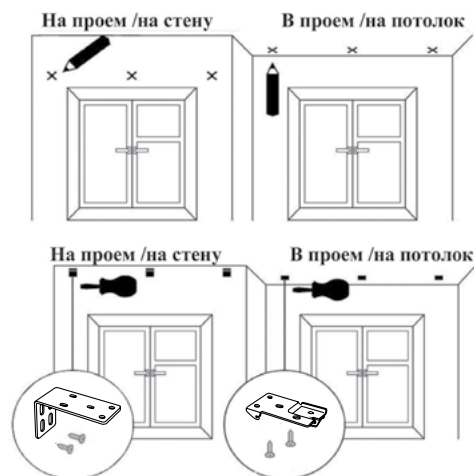


Рис. 1

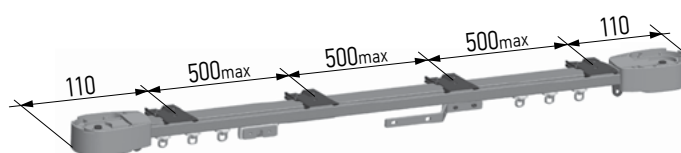


Рис. 2

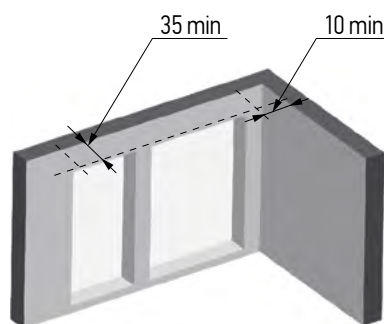


Рис. 3  
Отступы до карниза

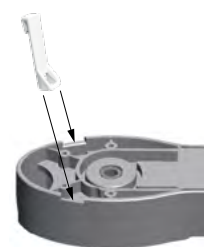


Рис. 4



Рис. 5

### Правила эксплуатации

1. Управление изделием осуществляется с помощью устройств управления (пульт, кнопка, выключатель), а также коротким движением полотна вручную (функция LTS).
2. Изделие предназначено для установки только внутри помещений с относительной влажностью воздуха не более 70% и с плюсовой температурой.
3. Необходимо избегать любого механического воздействия на комплектующие, а также прямого контакта с водой.
4. Не допускается самостоятельный ремонт изделия клиентом.